



**MN-LAB**  
Mary & Nègre  
Architectes

16, rue Sainte-Anne  
30 900 Nîmes  
04 66 21 69 91  
contact@mn-lab.fr  
www.mn-lab.fr

# Agence



MN-Lab est une agence d'architecture imaginée par Gwendolyn Mary et Arnaud Nègre en 2010. Le choix délibéré de laboratoire d'architecture, en référence au milieu scientifique, qualifie notre démarche d'architecte faite d'expérience et de réflexion, de rigueur et d'audace, entre artisanat et high-tech. La genèse d'un projet, son programme, son lieu, son budget... sont des composants que nous combinons, que nous testons, que nous faisons vivre ensemble afin d'inventer des espaces uniques, précis et adaptés à la volonté du maître d'ouvrage. Notre architecture naît de l'assemblage de ces éléments objectifs ; elle satisfait l'utilisateur, provoque la surprise et suscite l'émotion.

Nous nous caractérisons par une grande polyvalence des programmes abordés : logements, scolaires, médical, bureaux, commerces. Les différents projets traités sont marqués par un souci de prise en compte d'une complexité d'échelle permettant d'aborder des objets architecturaux d'une grande variété de tailles et d'écritures.

Notre ambition architecturale met la forme au service d'une qualité et d'un confort des usages intérieurs et extérieurs du bâti ainsi qu'à son intégration urbaine dans le respect du budget, du programme et de l'environnement.

Nous portons, avec ambition et exigence, les projets de l'esquisse à la livraison.

L'architecture ne se pense pas seulement en plan, mais en trois dimensions, c'est l'unique moyen de s'assurer de sa justesse, tant au point de vue spatial que technique. Pour cela, nous concevons au moyen de maquettes numériques (BIM), grâce à un logiciel qui intègre la volumétrie dès la phase de conception.

Depuis sa création, l'agence n'a cessé de se développer, la qualité architecturale guide notre évolution. L'agence intervient auprès de maîtres d'ouvrages privés et publics, sur des opérations neuves aussi bien que sur de la réhabilitation de bâtiments anciens.

“ Notre architecture naît de l'assemblage d'éléments objectifs ; elle satisfait l'utilisateur, provoque la surprise et suscite l'émotion. ”





Rencontrés sur les bancs du lycée en 1997, nous démarrons ensemble notre formation à l'École d'Architecture de Versailles.

L'envie d'explorer d'autres architectures mène Gwénéolé Mary à étudier en Argentine, à travailler à Tahiti et en Jordanie. Revenu en France, il obtient en 2009 son diplôme à l'École d'Architecture de Versailles avec mention très bien (Processus expérimentaux, l'espace continu). Il collabore ensuite avec son père sur des projets de maisons et des programmes scolaires dont il assure le suivi de

chantier. En 2007, il est lauréat du concours « Habiter autrement ».

Arnaud Nègre prend le chemin de l'École Polytechnique Fédérale de Lausanne, en Suisse, où il obtient en 2007 son diplôme avec mention très bien. Rentré en France, il travaille dans différentes agences d'architecture parisiennes, notamment chez Jean Paul Viguier et au sein de l'atelier Brenac et Gonzalez en tant que chef de projet. Il y développera, entre autres, une école dans Paris intramuros, des immeubles de logements et de nombreux concours dans différents domaines.



## DÉMARCHE

Notre volonté architecturale est tout d'abord une impression de quelque chose de simple, d'ordinaire au sens d'habituel, puis, dès qu'on avance un peu dans la visite, se découvrent son caractère exceptionnel, son étrangeté et sa force émotionnelle. En quelque sorte, le bâtiment ne cherche pas un effet plastique démonstratif, il se révèle en deuxième lecture, comme un objet singulier et contemporain. D'une certaine manière, il produit un maximum d'effet poétique avec un minimum d'effet plastique. Ce n'est pas le démonstratif qui fait la qualité d'un bâtiment mais au contraire ses qualités intérieures, son sens dans le paysage et sa capacité d'effacement.

Adeptes de la construction raisonnée, au-delà des réponses préfabriquées et labellisées, nous recherchons dans nos projets des solutions inspirées du génie des lieux, spécifiquement conçues pour le bien de ses occupants.

Nous inventons des espaces sur mesure, respectueux de leur environnement. Nous ne sommes pas dans la reproduction automatique de solutions faciles avec une écriture architecturale systématique et décontextualisée.

Pour cela, nous recherchons un équilibre entre le contexte, l'harmonie des formes, les économies « naturelles », l'économie de moyens et la durabilité. Nous prenons le temps nécessaire pour comprendre les besoins et produire un travail de qualité qui correspondra au mieux aux attentes. Par ce principe, la réponse que nous apportons à chaque projet est spécifique.

Notre approche environnementale forme un tout, et nous privilégions la cohérence d'ensemble, plutôt qu'une superposition de technologies disparates.

“ Ici, messieurs,  
**ce sont les délais,  
les délais, les délais.** ”

Transformé en 5 mois,  
comme convenu

**MAISON DES  
ASSOCIATIONS  
NÎMES**

TYPE  
ÉQUIPEMENT

PROGRAMME  
RÉNOVATION  
D'UN BÂTIMENT

MAÎTRE D'OUVRAGE  
VILLE DE NÎMES

MAÎTRE D'ŒUVRE  
MN-LAB

COÛT  
1 800 000 €

SURFACE  
2 544 M<sup>2</sup>

CALENDRIER  
2017-2018







# “ Enfin un projet sans recours ! ”

Le maître d'ouvrage

## LE GATSBY MONTPELLIER

TYPE  
LOGEMENT COLLECTIF

PROGRAMME  
52 LOGEMENTS

MAÎTRE D'OUVRAGE  
M&A PROMOTION

COÛT  
3 900 000 €

SURFACE  
2 860 M<sup>2</sup>

CALENDRIER  
2013-2017









“ Je croyais  
que l’architecture  
n’était pas un critère  
pour l’appel d’offre. ”

**CENTRE SPORTIF  
ET CULTUREL  
PABLO NERUDA  
NÎMES**

TYPE  
ÉQUIPEMENT

PROGRAMME  
RÉNOVATION ÉNERGÉTIQUE  
ET ENVELOPPE

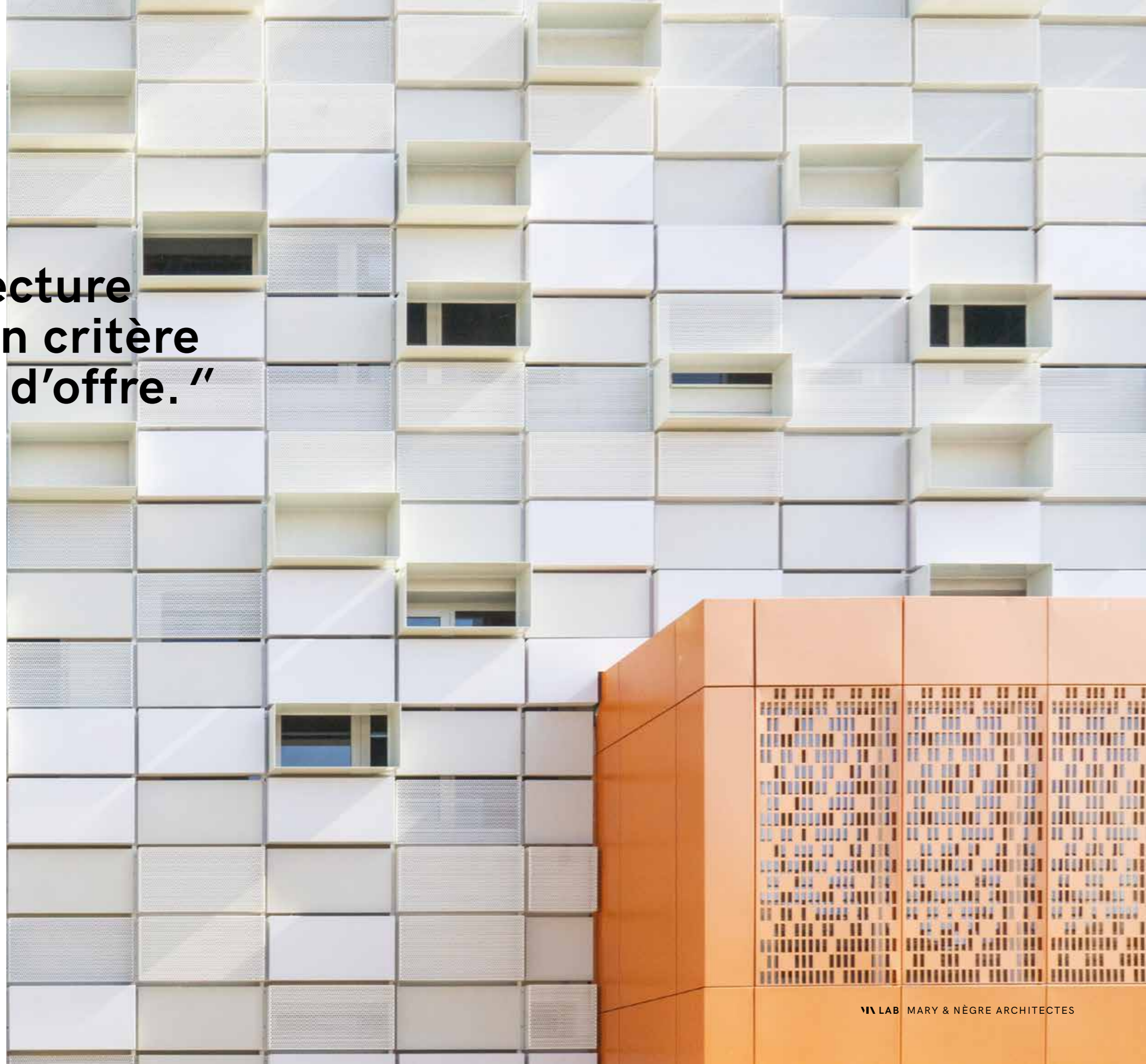
MAÎTRE D’OUVRAGE  
VILLE DE NÎMES

MAÎTRE D’ŒUVRE  
CONCEPTION MN-LAB  
RÉALISATION CARRÉ D’ARCHI

COÛT  
3 087 982 €

SURFACE  
7 163 M<sup>2</sup>

CALENDRIER  
2016-2019





# “On voit que ton archi aime son métier.”

Un ami du maître d'ouvrage

## MAISON E&J NÎMES

TYPE  
HABITATION

PROGRAMME  
CONSTRUCTION  
D'UNE MAISON  
INDIVIDUELLE

MAÎTRE D'OUVRAGE  
PRIVÉ

MAÎTRE D'ŒUVRE  
MN-LAB

COÛT  
420 000 €

SURFACE  
180 M<sup>2</sup>

CALENDRIER  
2015-2018







30-31

“ On y est bien !  
Et même mieux  
qu'avant. ”

**SURÉLÉVATION F  
NÎMES**

TYPE  
HABITATION

PROGRAMME  
SURÉLÉVATION EN BOIS  
D'UNE MAISON INDIVIDUELLE

MAÎTRE D'OUVRAGE  
PRIVÉ

COÛT  
150 000 €

SURFACE  
50 M<sup>2</sup>

CALENDRIER  
2013-2014







“Le vert,  
vous êtes  
sûr ?”

**ESPACE ID  
NÎMES**

TYPE  
LIEU DE TRAVAIL

PROGRAMME  
IMMEUBLE DE BUREAUX

MAÎTRE D'OUVRAGE  
LES VILLÉGIALES

MAÎTRE D'ŒUVRE  
MN-LAB

COÛT  
2 600 000 €

SURFACE  
3 300 M<sup>2</sup>

CALENDRIER  
2014-2017

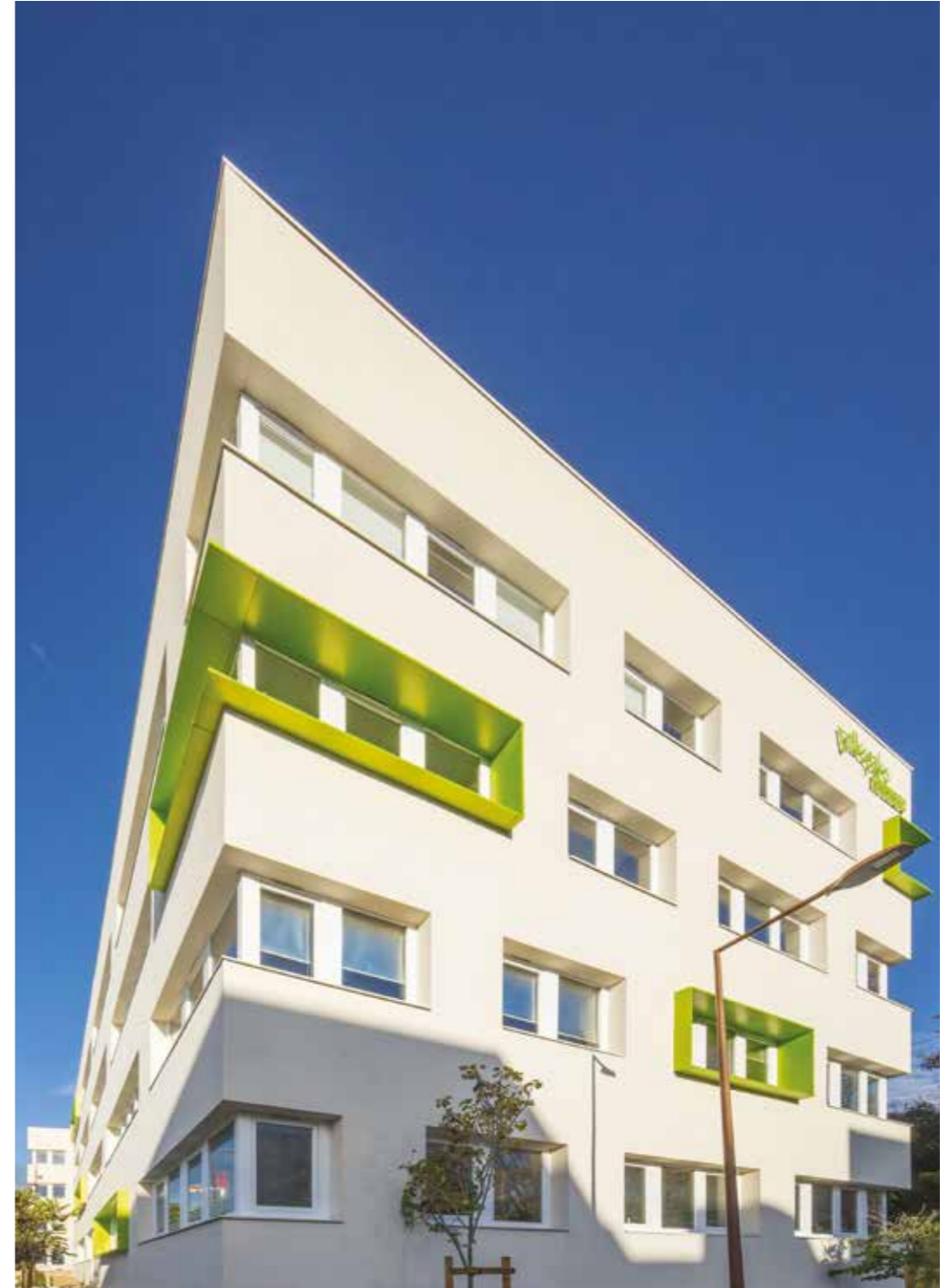




38-39



ESPACE ID, NÎMES



VIA LAB MARY & NÈGRE ARCHITECTES

**“C’est sensuel,  
on a envie  
d’y toucher.”**

Un visiteur

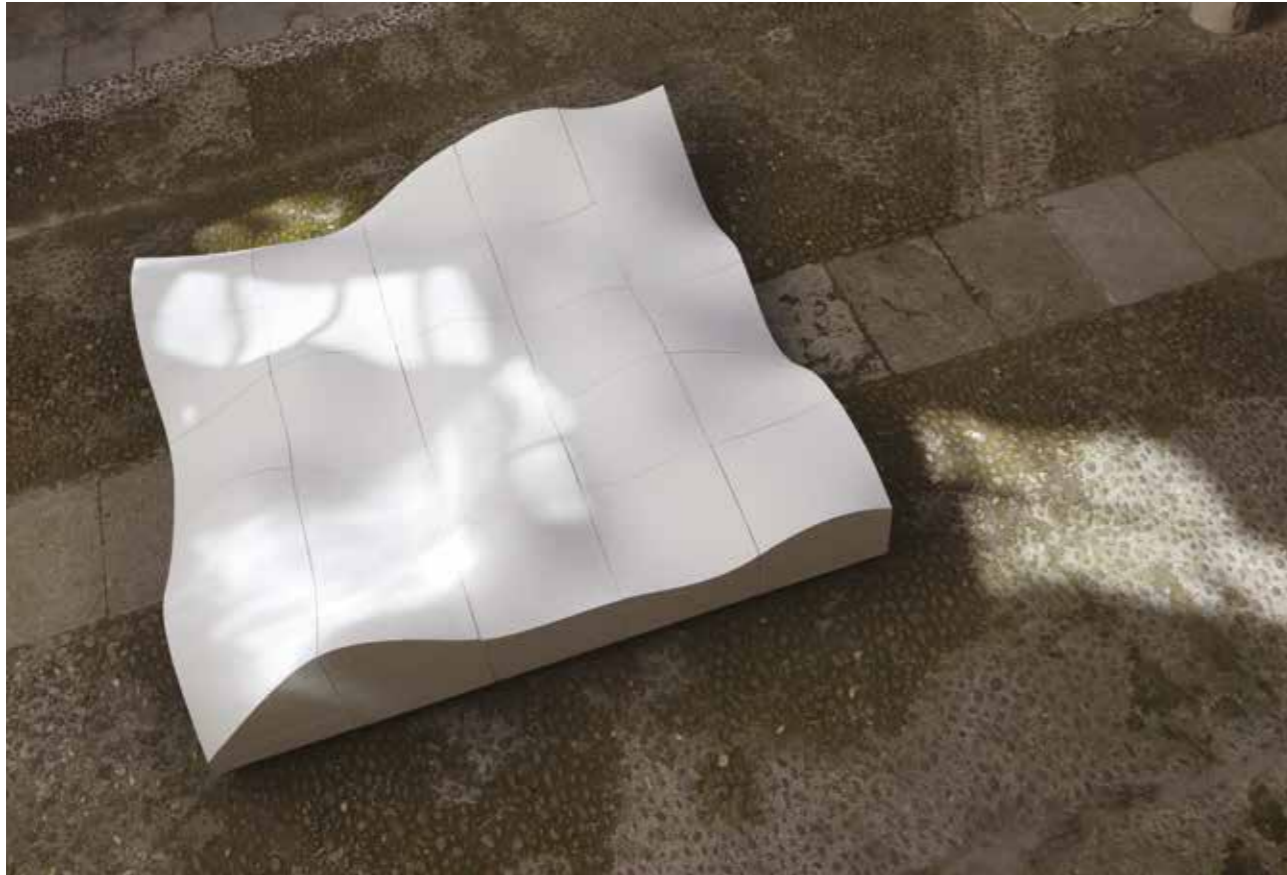
**FESTIVAL DES  
ARCHITECTURES VIVES  
MONTPELLIER**

TYPE  
EXPOSITION

PROGRAMME  
FESTIVAL DES ARCHITECTURES  
VIVES DE MONTPELLIER

CALENDRIER  
2013





“ J’ai l’impression  
de me balader  
dans une rue  
intérieure.  
C’est top. ”

**OPEN  
TOURISME LAB  
NÎMES**

TYPE  
ÉQUIPEMENT  
PROGRAMME  
INCUBATEUR DE START-UPS  
MAÎTRE D’OUVRAGE  
OPEN NÎMES

COÛT  
420 000 €

SURFACE  
498 M<sup>2</sup>

CALENDRIER  
2016









50-51

“ Je vous fais confiance ! ”

**RÉNOVATION F  
ST-BONNET  
DU-GARD**

TYPE  
HABITATION

PROGRAMME  
RÉNOVATION  
D'UNE MAISON  
DE VILLAGE

MAÎTRE D'OUVRAGE  
PRIVÉ

MAÎTRE D'ŒUVRE  
MN-LAB

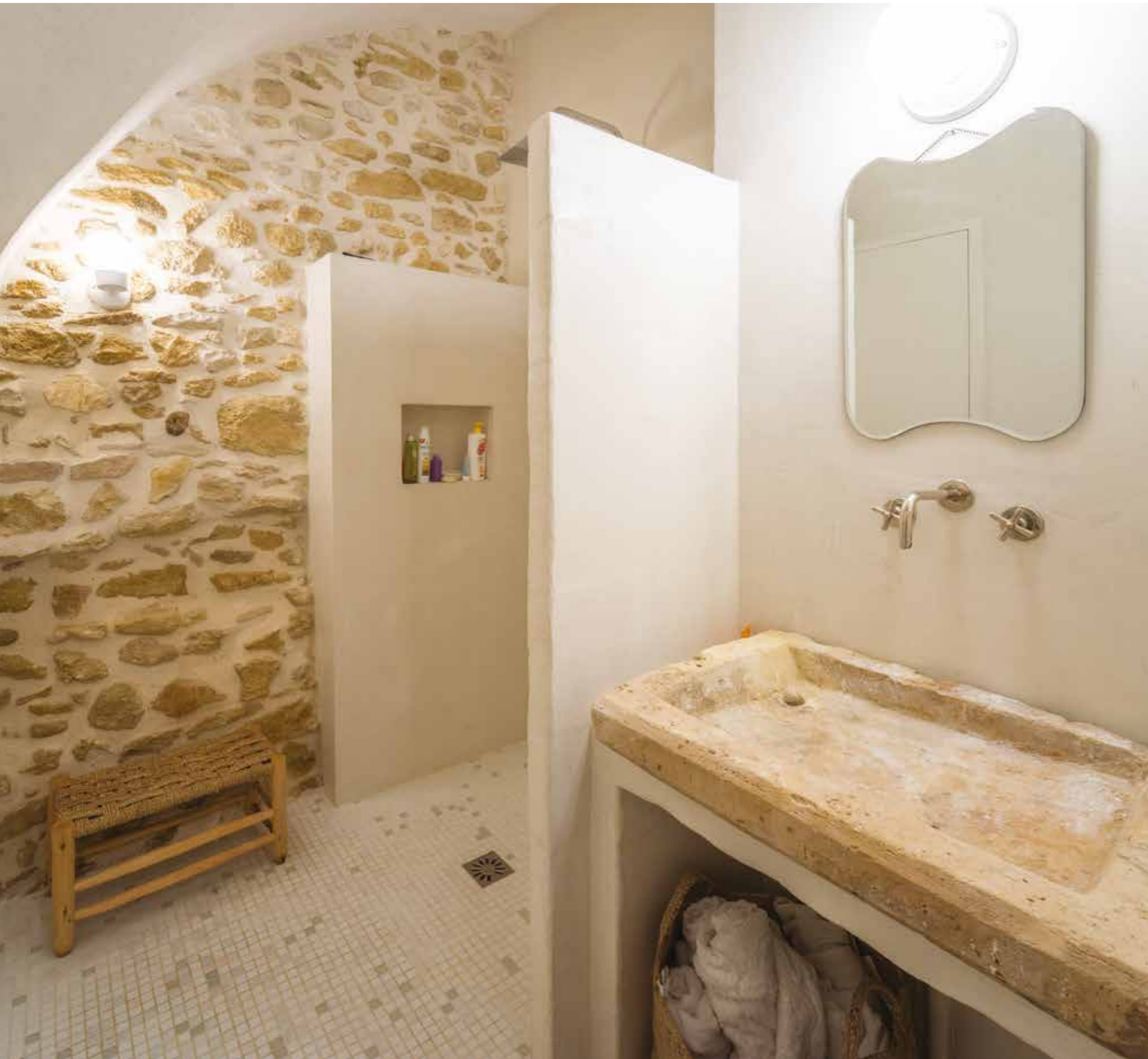
COÛT  
145 000 €

SURFACE  
110 M<sup>2</sup>

CALENDRIER  
2015-2016







“Woua !  
On dirait un appartement  
de cinéma !”

Jules, 9 ans

**APPARTEMENT J&G  
NÎMES**

TYPE  
HABITATION

PROGRAMME  
RESTRUCTURATION  
D'UN APPARTEMENT

MAÎTRE D'OUVRAGE  
PRIVÉ

COÛT  
115 000 €

SURFACE  
105 M<sup>2</sup>

CALENDRIER  
2013



# “J’installerais bien mon bureau ici.”

Le maître d’ouvrage

## LES COLOQUINTES LA CALMETTE

TYPE  
LOGEMENT COLLECTIF

PROGRAMME  
9 LOGEMENTS SOCIAUX

MAÎTRE D’OUVRAGE  
SEMIGA

COÛT  
815 000 €

SURFACE  
600 M<sup>2</sup>

CALENDRIER  
2013-2016



“ On ne pensait pas qu’il  
pourrait y avoir une  
aussi jolie maison  
sur un si petit terrain.  
**Cela redonne de la  
valeur au quartier.** ”

Un voisin

**MAISON P  
NÎMES**

TYPE  
HABITATION

PROGRAMME  
CONSTRUCTION  
D’UNE MAISON INDIVIDUELLE

MAÎTRE D’OUVRAGE  
PRIVÉ

COÛT  
230 000 €

SURFACE  
150 M<sup>2</sup>

CALENDRIER  
2016-2019









“C'est très masculin.”

La maire de Montpellier

**FOLIES  
MONTPELLIÉRAINES  
MONTPELLIER**

TYPE  
LOGEMENT COLLECTIF

PROGRAMME  
FOLIES MONTPELLIÉRAINE  
38 LOGEMENTS

MAÎTRE D'OUVRAGE  
LES VILLÉGIALES

MAÎTRES D'ŒUVRE  
MN-LAB  
HAMONIC ET MASSON

COÛT  
3 900 000 €

SURFACE  
2 650 M<sup>2</sup>

CALENDRIER  
2012 CONCOURS



# “ Interdiction de planter un clou.”

Architecte  
des Bâtiments  
de France

## ARÈNES NÎMES

TYPE  
ÉQUIPEMENT

PROGRAMME  
RÉNOVATION DE LA BOUTIQUE  
DES ARÈNES DE NÎMES

MAÎTRE D'OUVRAGE  
CULTURESPACES

COÛT  
120 000 €

SURFACE  
90 M<sup>2</sup>

CALENDRIER  
2014





“ On ne se rendait pas bien compte sur plans, en fait c'est super ! ”

**MAISON T  
NÎMES**

TYPE  
HABITATION

PROGRAMME  
CONSTRUCTION  
D'UNE MAISON INDIVIDUELLE

MAÎTRE D'OUVRAGE  
PRIVÉ

COÛT  
600 000 €

SURFACE  
320 M<sup>2</sup>

CALENDRIER  
2013-2018









# Catalogue

## ÉQUIPEMENTS



### LE PETIT TEMPLE

PROGRAMME RÉNOVATION  
DU PETIT TEMPLE  
CALENDRIER ÉTUDE EN COURS  
LIEU NÎMES  
MAÎTRE D'OUVRAGE ERF NÎMES  
SURFACE 450 M<sup>2</sup>  
BUDGET 650 000 €  
MISSION COMPLÈTE



### CARRÉ D'ART

PROGRAMME RÉNOVATION  
ÉNERGÉTIQUE CARRÉ D'ART  
CALENDRIER 2016-2019  
LIEU NÎMES  
MAÎTRE D'OUVRAGE VILLE DE NÎMES  
CO-MAÎTRE-D'ŒUVRE CARRÉ D'ARCHI  
SURFACE 6 684 M<sup>2</sup>  
BUDGET 1 231 114 €  
MISSION COMPLÈTE

### CENTRE SPORTIF ET CULTUREL PABLO NERUDA

PROGRAMME RÉNOVATION  
ÉNERGÉTIQUE ET ENVELOPPE  
CALENDRIER 2016-2019  
LIEU NÎMES  
MAÎTRE D'OUVRAGE  
VILLE DE NÎMES  
CARRÉ D'ARCHI  
SURFACE 7 163 M<sup>2</sup>  
BUDGET 3 087 982 €  
MISSION COMPLÈTE

VIA P.20

### MUSÉE DES BEAUX-ARTS

PROGRAMME RÉNOVATION  
ÉNERGÉTIQUE DU MUSÉE  
DES BEAUX-ARTS  
CALENDRIER 2016-2019  
LIEU NÎMES  
MAÎTRE D'OUVRAGE VILLE DE NÎMES  
CO-MAÎTRE-D'ŒUVRE CARRÉ D'ARCHI  
SURFACE 1 772 M<sup>2</sup>  
BUDGET 680 903 €  
MISSION COMPLÈTE

### MAISON DES ASSOCIATIONS

PROGRAMME MAISON  
DES ASSOCIATIONS PAR  
RÉNOVATION D'UN BÂTIMENT  
CALENDRIER 2017-2018  
LIEU NÎMES  
MAÎTRE D'OUVRAGE VILLE DE NÎMES  
SURFACE 2 544 M<sup>2</sup>  
BUDGET 1 800 000 €  
MISSION COMPLÈTE

VIA P.8



### OPEN TOURISME LAB

PROGRAMME  
INCUBATEUR DE START UP  
CALENDRIER 2016  
LIEU NÎMES  
MAÎTRE D'OUVRAGE  
OPEN TOURISME NÎMES  
SURFACE 498 M<sup>2</sup>

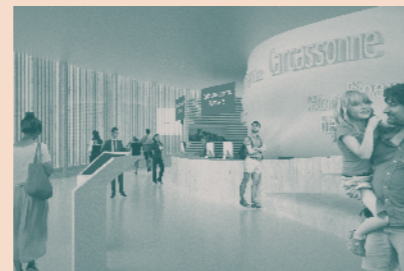
VIA P.44



### ARÈNES DE NÎMES

PROGRAMME RÉNOVATION DE LA  
BOUTIQUE DES ARÈNES DE NÎMES  
CALENDRIER 2014  
LIEU NÎMES  
MAÎTRE D'OUVRAGE  
CULTURESPACES  
SURFACE 90 M<sup>2</sup>  
BUDGET 120 000 €  
MISSION COMPLÈTE

VIA P.72



### PAVILLON D'ACCUEIL

PROGRAMME PAVILLON D'ACCUEIL  
CALENDRIER 2013  
LIEU CARCASSONNE  
MAÎTRE D'OUVRAGE CULTURESPACES  
SURFACE 600 M<sup>2</sup>  
BUDGET 1 500 000 €  
MISSION ESQUISSE

### MAISON DE SANTÉ

PROGRAMME RÉNOVATION D'EHPAD  
TEMPORAIRE SENIOR  
CALENDRIER 2012  
LIEU NÎMES  
MAÎTRE D'OUVRAGE MSP  
SURFACE 320 M<sup>2</sup>  
BUDGET 735 000 €  
MISSION CONCOURS



### MAISON DE SANTÉ

PROGRAMME RÉNOVATION D'UN EHPAD  
RÉSIDENCE SERVICE  
CALENDRIER 2012  
LIEU NÎMES  
MAÎTRE D'OUVRAGE MSP  
SURFACE 410 M<sup>2</sup>  
BUDGET 550 000 €  
MISSION CONCOURS



### TEMPLE DE LA GAZELLE

PROGRAMME RÉNOVATION ET  
EXTENSION D'UN CENTRE CULTUREL  
CALENDRIER 2011-2012  
LIEU NÎMES  
MAÎTRE D'OUVRAGE ERF NÎMES  
SURFACE 380 M<sup>2</sup>  
BUDGET 750 000 €  
MISSION PC

### CENTRE 8

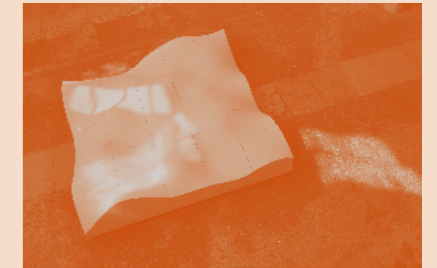
PROGRAMME RÉNOVATION ET  
EXTENSION D'UN CENTRE CULTUREL  
CALENDRIER 2010  
LIEU VERSAILLES  
MAÎTRE D'OUVRAGE ERF VERSAILLES  
SURFACE 2 000 M<sup>2</sup>  
BUDGET 1 400 000 €  
MISSION CONCOURS

### ÉCOLE PRIVÉE

PROGRAMME EXTENSION ET  
RÉNOVATION D'UNE ÉCOLE  
CALENDRIER 2010  
LIEU SAINT-CLOUD  
MAÎTRE D'OUVRAGE DOMINICAINES  
DU ST-ESPRIT  
SURFACE 800 M<sup>2</sup>  
BUDGET 2 000 000 €  
MISSION COMPLÈTE



## EXPOSITION



### FESTIVAL DES ARCHITECTURES VIVES

PROGRAMME FESTIVAL  
DES ARCHITECTURES VIVES  
DE MONTPELLIER  
CALENDRIER 2013  
LIEU MONTPELLIER

VIA P.40

### NEXTER

PROGRAMME RESTAURANT  
D'ENTREPRISE, LABEL BBC  
CALENDRIER 2010  
LIEU VERSAILLES  
MAÎTRE D'OUVRAGE NEXTER  
CO-MAÎTRE D'ŒUVRE ROBINSON  
ARCHITECTURE  
SURFACE 2 500 M<sup>2</sup>  
BUDGET 5 100 000 €  
MISSION CONCOURS

## HABITATIONS

## APPARTEMENT M

PROGRAMME RESTRUCTURATION  
D'UN APPARTEMENT  
CALENDRIER 2018-2019  
LIEU NÎMES  
SURFACE 180 M<sup>2</sup>  
BUDGET 250 000 €  
MISSION COMPLÈTE

## RÉNOVATION T

PROGRAMME RESTRUCTURATION  
D'UN MAS  
CALENDRIER 2018-2019  
LIEU NÎMES  
SURFACE 400 M<sup>2</sup>  
BUDGET 700 000 €  
MISSION COMPLÈTE



## SURÉLÉVATION FDT

PROGRAMME SURÉLÉVATION EN BOIS  
D'UNE MAISON INDIVIDUELLE  
CALENDRIER 2018-2019  
SURFACE 25 M<sup>2</sup>  
BUDGET 70 000 €  
MISSION COMPLÈTE



## SURÉLÉVATION L

PROGRAMME SURÉLÉVATION EN BOIS  
D'UNE MAISON INDIVIDUELLE  
CALENDRIER 2017-2019  
SURFACE 60 M<sup>2</sup>  
BUDGET 110 000 €  
MISSION COMPLÈTE

## MAISON P

PROGRAMME CONSTRUCTION  
D'UNE MAISON INDIVIDUELLE  
CALENDRIER 2016-2019  
LIEU NÎMES  
SURFACE 150 M<sup>2</sup>  
BUDGET 230 000 €  
MISSION COMPLÈTE

VIA P.64

## MAISON E&amp;J

PROGRAMME CONSTRUCTION  
D'UNE MAISON INDIVIDUELLE  
CALENDRIER 2015-2018  
LIEU NÎMES  
SURFACE 180 M<sup>2</sup>  
BUDGET 420 000 €  
MISSION COMPLÈTE

VIA P.24

## MAISON T

PROGRAMME CONSTRUCTION  
D'UNE MAISON INDIVIDUELLE  
CALENDRIER 2013-2018  
LIEU NÎMES  
SURFACE 320 M<sup>2</sup>  
BUDGET 600 000 €  
MISSION COMPLÈTE

VIA P.76

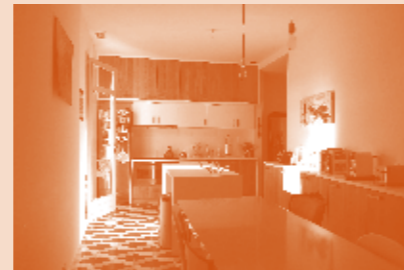
## RÉNOVATION F

PROGRAMME RÉNOVATION  
D'UNE MAISON DE VILLAGE  
CALENDRIER 2015-2016  
LIEU ST-BONNET-DU-GARD  
SURFACE 110 M<sup>2</sup>  
BUDGET 145 000 €  
MISSION COMPLÈTE

VIA P.50

## APPARTEMENT B

PROGRAMME RESTRUCTURATION  
D'UN APPARTEMENT  
CALENDRIER 2014-2015  
LIEU NÎMES  
SURFACE 150 M<sup>2</sup>  
BUDGET 180 000 €  
MISSION COMPLÈTE



## APPARTEMENT B&amp;G

PROGRAMME RESTRUCTURATION  
D'UN APPARTEMENT  
CALENDRIER 2016  
LIEU MONTPELLIER  
SURFACE 140 M<sup>2</sup>  
BUDGET 250 000 €  
MISSION COMPLÈTE

## SURÉLÉVATION F

PROGRAMME SURÉLÉVATION EN  
BOIS D'UNE MAISON INDIVIDUELLE  
CALENDRIER 2013-2014  
LIEU NÎMES  
SURFACE 50 M<sup>2</sup>  
BUDGET 150 000 €  
MISSION COMPLÈTE

VIA P.30

## APPARTEMENT J&amp;G

PROGRAMME RESTRUCTURATION  
D'UN APPARTEMENT  
CALENDRIER 2013  
LIEU NÎMES  
SURFACE 105 M<sup>2</sup>  
BUDGET 115 000 €  
MISSION COMPLÈTE

VIA P.56

## MAISON D&amp;J

PROGRAMME CONSTRUCTION  
D'UNE MAISON INDIVIDUELLE  
CALENDRIER 2013  
LIEU LEDENON  
SURFACE 150 M<sup>2</sup>  
BUDGET 180 000 €  
MISSION COMPLÈTE



## EXTENSION AS&amp;A

PROGRAMME RESTRUCTURATION  
D'UN APPARTEMENT  
CALENDRIER 2013  
LIEU NÎMES  
SURFACE 120 M<sup>2</sup>  
BUDGET 120 000 €  
MISSION COMPLÈTE

## APPARTEMENT G

PROGRAMME RESTRUCTURATION  
D'UN APPARTEMENT  
CALENDRIER 2012  
LIEU NÎMES  
SURFACE 110 M<sup>2</sup>  
BUDGET 120 000 €  
MISSION COMPLÈTE

## EXTENSION P

PROGRAMME EXTENSION  
ET RÉNOVATION D'UN MAZET  
CALENDRIER 2012  
LIEU NÎMES  
SURFACE 150 M<sup>2</sup>  
BUDGET 340 000 €  
MISSION COMPLÈTE

## MAISON R

PROGRAMME CONSTRUCTION  
D'UNE MAISON INDIVIDUELLE  
CALENDRIER 2011  
LIEU BELLEGARDE  
SURFACE 215 M<sup>2</sup>  
BUDGET 400 000 €  
MISSION COMPLÈTE

## MAISON N

PROGRAMME CONSTRUCTION  
D'UNE MAISON INDIVIDUELLE  
CALENDRIER 2011  
LIEU NÎMES  
SURFACE 170 M<sup>2</sup>  
BUDGET 360 000 €  
MISSION COMPLÈTE

## EXTENSION AS&amp;A

PROGRAMME EXTENSION  
ET RÉNOVATION D'UNE MAISON  
CALENDRIER 2011  
LIEU NÎMES  
SURFACE 140 M<sup>2</sup>  
BUDGET 120 000 €  
MISSION COMPLÈTE



## RÉNOVATION D

PROGRAMME RESTRUCTURATION  
D'UN APPARTEMENT  
CALENDRIER 2010-2011  
LIEU NÎMES  
SURFACE 90 M<sup>2</sup>  
BUDGET 90 000 €  
MISSION COMPLÈTE

## AMÉNAGEMENT

## LES VILLÉGIALES DU 33

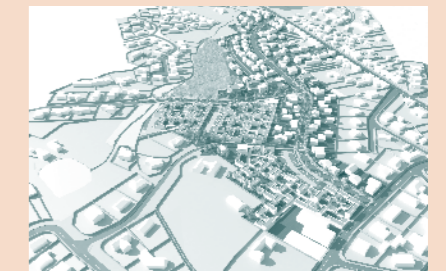
PROGRAMME PERMIS D'AMÉNAGER  
6 MAISONS  
CALENDRIER 2016-2019  
LIEU NÎMES  
MAÎTRE D'OUVRAGE LES VILLÉGIALES  
SURFACE 0,65 HA  
MISSION PA

## ENTRÉE DE VILLE

PROGRAMME ÉTUDE URBAINE  
CALENDRIER 2016  
LIEU LEDENON  
MAÎTRE D'OUVRAGE PRIVÉ  
SURFACE 1 HA  
MISSION ÉTUDE URBAINE

## LES HUPPES

PROGRAMME PERMIS D'AMÉNAGER  
11 MAISONS  
CALENDRIER 2016  
LIEU NÎMES  
MAÎTRE D'OUVRAGE PRIVÉ  
SURFACE 3,3 HA



## QUARTIER DE SABRES

PROGRAMME RECONVERSION  
D'UN NÉGOCE DE MATÉRIAUX  
CALENDRIER 2011  
LIEU MONT-DE-MARSAN  
MAÎTRE D'OUVRAGE PRIVÉ  
SURFACE 4,5 HA  
MISSION ÉTUDE URBAINE

## LOGEMENTS COLLECTIFS

### LES VILLÉGIALES DU 33

PROGRAMME 25 LOGEMENTS  
CALENDRIER ÉTUDE EN COURS  
LIEU NÎMES  
MAÎTRE D'OUVRAGE LES VILLÉGIALES  
SURFACE 2 355 M<sup>2</sup>  
BUDGET 3 850 000 €  
MISSION APS

### CÔTÉ COLLINE

PROGRAMME 48 LOGEMENTS  
CALENDRIER 2018-2021  
LIEU NÎMES  
MAÎTRE D'OUVRAGE TERRA LOTI  
SURFACE 2 912 M<sup>2</sup>  
BUDGET 4 296 850 €  
MISSION COMPLÈTE

### LES VILLAS DE BÉRÉNICE

PROGRAMME 5 MAISONS  
INDIVIDUELLES, LOTISSEMENT  
DE LA DUCROZE  
CALENDRIER 2017-2020  
LIEU CABRIÈRES  
MAÎTRE D'OUVRAGE HABITAT DU GARD  
SURFACE 385 M<sup>2</sup>  
BUDGET 515 900 €  
MISSION COMPLÈTE



### ZAC HOCHÉ-SERNAM

PROGRAMME 79 LOGEMENTS  
CALENDRIER 2018  
LIEU NÎMES  
MAÎTRE D'OUVRAGE HABITEC, M&A  
SURFACE 4 593 M<sup>2</sup>  
BUDGET 7 165 000 €  
MISSION CONCOURS



### ZAC CARRIÈRE DES AMOUREUX

PROGRAMME 35 LOGEMENTS  
CALENDRIER 2018  
LIEU GARON  
MAÎTRE D'OUVRAGE PIERREVAL  
SURFACE 2 296 M<sup>2</sup>  
BUDGET 3 520 000 €  
MISSION CONCOURS

### LES VILLÉGIALES D'UZÈS

PROGRAMME 60 LOGEMENTS SENIOR  
+ COMMERCES  
CALENDRIER ÉTUDE EN COURS  
LIEU UZÈS  
MAÎTRE D'OUVRAGE LES VILLÉGIALES  
SURFACE 5 100 M<sup>2</sup>  
BUDGET 6 400 000 €  
MISSION COMPLÈTE



### LE GATSBY

PROGRAMME 52 LOGEMENTS  
CALENDRIER 2013-2017  
LIEU MONTPELLIER  
MAÎTRE D'OUVRAGE M&A  
PROMOTION  
SURFACE 2 860 M<sup>2</sup>  
BUDGET 3 900 000 €  
MISSION COMPLÈTE

VIA P.14



### LE BIZAC

PROGRAMME 6 LOGEMENTS SOCIAUX  
CALENDRIER 2014-2016  
LIEU CALVISSON  
MAÎTRE D'OUVRAGE SEMIGA  
SURFACE 430 M<sup>2</sup>  
BUDGET 650 000 €  
MISSION COMPLÈTE

### RÉHABILITATION C

PROGRAMME RÉHABILITATION  
DE 5 APPARTEMENTS  
CALENDRIER 2014-2016  
LIEU NÎMES  
MAÎTRE D'OUVRAGE PRIVÉ  
SURFACE 300 M<sup>2</sup>  
BUDGET 260 000 €  
MISSION COMPLÈTE

### LES COLOQUINTES

PROGRAMME 9 LOGEMENTS SOCIAUX  
CALENDRIER 2013-2016  
LIEU LA CALMETTE  
MAÎTRE D'OUVRAGE SEMIGA  
SURFACE 600 M<sup>2</sup>  
BUDGET 815 000 €  
MISSION COMPLÈTE

### RÉHABILITATION V

PROGRAMME RÉHABILITATION  
DE 3 APPARTEMENTS  
CALENDRIER 2012-2014  
LIEU MONTPELLIER  
MAÎTRE D'OUVRAGE SCI VALPARAISO  
SURFACE 275 M<sup>2</sup>  
BUDGET 280 000 €  
MISSION COMPLÈTE

### RÉHABILITATION W

PROGRAMME RÉHABILITATION  
DE 7 APPARTEMENTS  
CALENDRIER 2012-2013  
LIEU NÎMES  
MAÎTRE D'OUVRAGE PRIVÉ  
SURFACE 400 M<sup>2</sup>  
BUDGET 186 000 €  
MISSION COMPLÈTE



### FOLIES MONTPELLIÉRAINES

PROGRAMME FOLIES  
MONTPELLIÉRAINES 38  
LOGEMENTS  
CALENDRIER 2012  
LIEU MONTPELLIER  
MAÎTRE D'OUVRAGE LES  
VILLÉGIALES  
CO-MAÎTRE D'ŒUVRE HAMONIC  
ET MASSON  
SURFACE 2 650 M<sup>2</sup>  
BUDGET 3 900 000 €  
MISSION CONCOURS

VIA P.70

### LES ACACIAS

PROGRAMME 13 LOGEMENTS GROUPÉS  
CALENDRIER 2011  
LIEU NÎMES  
MAÎTRE D'OUVRAGE PRIVÉ  
SURFACE 1 800 M<sup>2</sup>  
BUDGET 2 430 000 €  
MISSION ESQUISSE

## LIEUX DE TRAVAIL

### MAISON MÉDICALE DE BEAUVOISIN

PROGRAMME CONSTRUCTION  
D'UNE MAISON MÉDICALE  
CALENDRIER ÉTUDE EN COURS  
LIEU BEAUVOISIN  
MAÎTRE D'OUVRAGE SEMIGA  
SURFACE 2 080 M<sup>2</sup>  
BUDGET 3 078 000 €  
MISSION COMPLÈTE

### MAISON MÉDICALE DE SAINT-AMBROIX

PROGRAMME CRÉATION D'UNE MAISON  
MÉDICALE PAR RÉHABILITATION  
CALENDRIER 2020  
LIEU SAINT-AMBROIX  
MAÎTRE D'OUVRAGE SPL 30  
SURFACE 1 500 M<sup>2</sup>  
BUDGET 1 500 000 €  
MISSION ÉTUDES

### MAISON MÉDICALE DU GRAU DU ROI

PROGRAMME CONSTRUCTION  
D'UNE MAISON MÉDICALE  
CALENDRIER 2020  
LIEU GRAU DU ROI  
MAÎTRE D'OUVRAGE LES VILLÉGIALES  
SURFACE 2 470 M<sup>2</sup>  
BUDGET 3 780 000 €  
MISSION COMPLÈTE



### ESPACE ID

PROGRAMME IMMEUBLE DE  
BUREAUX  
CALENDRIER 2014-2017  
LIEU NÎMES  
MAÎTRE D'OUVRAGE LES  
VILLÉGIALES  
SURFACE 3 300 M<sup>2</sup>  
BUDGET 2 600 000 €  
MISSION COMPLÈTE

VIA P.34

### OCÉAN

PROGRAMME AMÉNAGEMENT CENTRE  
DE TRAITEMENT DE DÉCHETS  
CALENDRIER 2016  
LIEU NÎMES  
MAÎTRE D'OUVRAGE OCÉAN  
SURFACE 9 968 M<sup>2</sup>  
BUDGET 950 000 €  
MISSION ESQUISSE

### AGENCE D'ARCHITECTE

PROGRAMME RÉNOVATION D'ATELIER  
D'ARTISTE EN BUREAUX  
CALENDRIER 2015  
LIEU NÎMES  
MAÎTRE D'OUVRAGE PRIVÉ  
SURFACE 150 M<sup>2</sup>  
BUDGET 40 000 €  
MISSION COMPLÈTE

### CABINET MÉDICAL

PROGRAMME MAISON MÉDICALE  
CALENDRIER 2012-2013  
LIEU NÎMES  
MAÎTRE D'OUVRAGE PRIVÉ  
SURFACE 200 M<sup>2</sup>  
BUDGET 250 000 €  
MISSION COMPLÈTE

### GARAGE

PROGRAMME ESPACE D'ACCUEIL  
CALENDRIER 2011  
LIEU NÎMES  
MAÎTRE D'OUVRAGE GARAGE  
GROUSSET  
SURFACE 70 M<sup>2</sup>  
BUDGET 35 000 €  
MISSION COMPLÈTE

### AGENCE D'ARCHITECTURE

PROGRAMME CRÉATION D'UN BUREAU  
CALENDRIER 2010  
LIEU NÎMES  
MAÎTRE D'OUVRAGE PRIVÉ  
SURFACE 70 M<sup>2</sup>  
BUDGET 15 000 €  
MISSION COMPLÈTE

#### Remerciements

Anne-Sophie et Julie qui nous soutiennent depuis le premier jour !  
Élise Alves, Mélanie Buire, Aymeric Combaz, Paul Fieret, Romain Helitas  
et Cazembé Henry pour leur travail à nos cotés.  
Camille de Besombes pour son super travail de graphisme et sa patience.  
Ludovic Maillard pour la mise en valeur des projets avec ses photos.  
Les bureaux d'études et les entreprises avec qui nous collaborons,  
avec passion, au quotidien.

Aux maîtres d'ouvrage qui nous font confiance.

#### Crédits

Conception graphique et réalisation : [www.camilledebesombes.com](http://www.camilledebesombes.com)  
Reportages photos : Ludovic Maillard et MN-Lab  
Imprimé en 2019 à l'imprimerie Rouverand, Nîmes

**MN-LAB**  
Mary & Nègre  
Architectes

16, rue Sainte-Anne  
30900 Nîmes  
04 66 21 69 91

[contact@mn-lab.fr](mailto:contact@mn-lab.fr)  
[www.mn-lab.fr](http://www.mn-lab.fr)



**MN-LAB**  
Mary & Nègre  
Architectes

16, rue Sainte-Anne  
30 900 Nîmes  
04 66 21 69 91  
contact@mn-lab.fr  
www.mn-lab.fr